

1 公告出口貨櫃指櫃指位查驗方案，自 108 年 4 月 1 日實施

2 財政部關務署 公告 上版日期：108-03-25

3 發文日期：中華民國 108 年 3 月 25 日

4 發文字號：台關業字第 1081006203 號

5 附 件：如公告事項三、四

6 主 旨：公告出口貨櫃指櫃指位查驗方案，自 108 年 4 月 1 日實施。

7 公告事項：

8 一、出口貨物經核定 C3 人工查驗之出口貨櫃，由海關選案系統篩選實施指櫃指
9 位查驗，未選中者仍維持指櫃查驗。

10 二、經篩選為指櫃指位查驗之出口貨櫃，發送 N5109（查驗貨物通知）訊息時，
11 於貨櫃號碼第 12 碼增加「*」，代表該櫃選中指位查驗（例如：
12 CAIU1234567*）。

13 三、經篩選為指櫃指位查驗之出口貨櫃得由出口人或委任之報關業向海關申請，
14 經海關（由課長或其職務代理人為之）核准後改列儀器查驗（流程圖如附件
15 1）。

16 四、前項經改列儀器查驗之出口貨櫃

17 (一)屬跨關區裝船出口（報單第 1 碼與第 3 碼不同）者：

18 1、應於原關區辦理查驗無訛後放行，再拖至他關區裝船出口。

19 2、前項貨櫃如須出站儀檢，應由倉儲業開立「報單階段貨櫃（物）儀檢通知
20 單」（下稱儀檢通知單，附件 2）交由貨櫃車司機辦理出站，並由驗貨員押運
21 至儀檢站辦理儀器查驗。

22 3、完成儀器查驗後，無論影像有無異常，均須回原櫃場等待放行。

23 (二)非屬跨關區裝船出口者：

24 1、比照船邊驗放（先估後驗）方式辦理通關。

25 2、分估完成後，由驗貨員押運貨櫃至儀檢站實施儀器查驗；貨櫃如須出站儀

1 檢，應由倉儲業開立「貨櫃（物）運送單」及「儀檢通知單」交由貨櫃車司
2 機辦理出站。

3 3、儀檢有異狀時，一律拖回原儲櫃場拆櫃查驗。

4 4、儀檢無異狀時，如欲裝運之船舶已靠港，即由驗貨員簽署放行通知單，完成
5 放行裝船；如欲裝運之船舶尚未靠港，仍由驗貨員押運回原儲櫃場放行，等
6 候裝船。

7 五、非經海關核准改列儀器查驗者，仍按指櫃指位查驗方式辦理通關。

8 六、本署 107 年 12 月 25 日台關業字第 1071028706 號公告自 108 年 4 月 1 日停止
9 適用。

10 署長 謝 鈴 媛

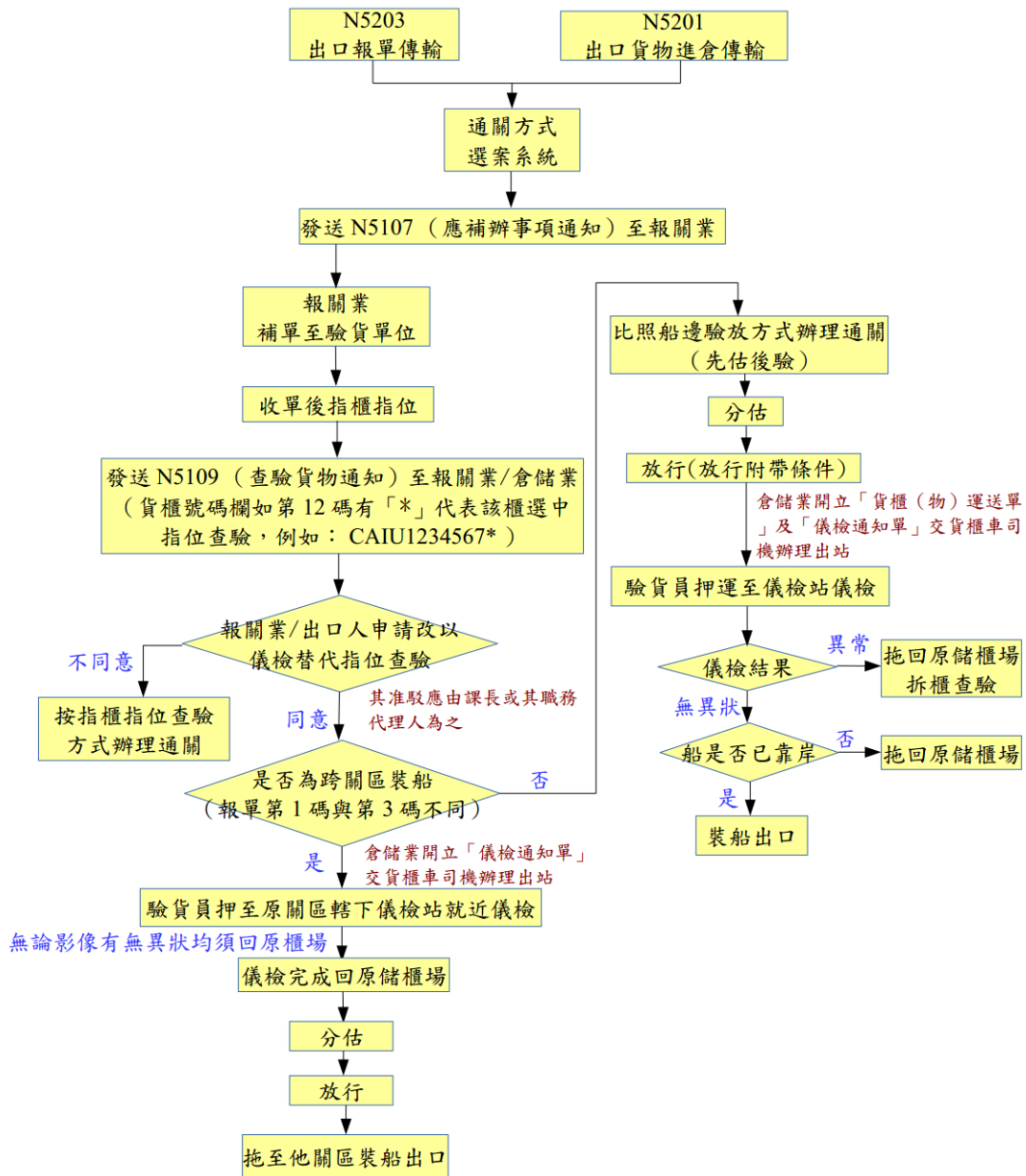
11

12 本資料出處摘自：財政部關務署網站下載日期 2019 年 3 月 26 日 劉陽柳網址：

13 [https://web.customs.gov.tw/News_Content.aspx?n=3655DD2CDA2ED6C1&sms=9FA66FA](https://web.customs.gov.tw/News_Content.aspx?n=3655DD2CDA2ED6C1&sms=9FA66FA17135CFC2&s=C781438AC840A021)
14 [17135CFC2&s=C781438AC840A021](https://web.customs.gov.tw/News_Content.aspx?n=3655DD2CDA2ED6C1&sms=9FA66FA17135CFC2&s=C781438AC840A021)

15

出口指櫃指位查驗替代方案流程圖



- 1
- 2
- 3
- 4
- 5
- 6

1

報單階段貨櫃（物）儀檢通知單

2

編號：

第一聯
(拖車司機使用)

進出口人統編		船舶船呼		航次		海關通關號碼	
進出口別		報單號碼				報關箱號	
通知時間		貨櫃號碼				儲存地點	
儀檢時間		儀檢站名稱 及代碼					
儀檢結果	<input type="checkbox"/> 無異狀 <input type="checkbox"/> 人工檢視	儀檢官員簽 章及註記					

3

4

第二聯
(海關儀檢站留存)

5

報單階段貨櫃（物）儀檢通知單

6

編號：

7

進出口人統編		船舶船呼		航次		海關通關號碼	
進出口別		報單號碼				報關箱號	
通知時間		貨櫃號碼				儲存地點	
儀檢時間		儀檢站名稱 及代碼					
儀檢結果	<input type="checkbox"/> 無異狀 <input type="checkbox"/> 人工檢視	儀檢官員簽 章及註記					

8

9

第三聯
(核發單位留存)

10

報單階段貨櫃（物）儀檢通知單

11

編號：

12

進出口人統編		船舶船呼		航次		海關通關號碼	
--------	--	------	--	----	--	--------	--

進出口別		報單號碼		報關箱號	
通知時間		貨櫃號碼		儲存地點	
儀檢時間		儀檢站名稱 及代碼			
儀檢結果	<input type="checkbox"/> 無異狀 <input type="checkbox"/> 人工檢視	儀檢官員簽 章及註記			

1